

Jednostka kompaktowa z serii CUB

Karta danych

Urządzenia CUB-1600 Kongskilde to wszechstronne jednostki kompaktowe zaprojektowane do obsługi ścinki ciągłej, odpadów z matrycy samoprzylepnej oraz innych rodzajów odpadów z jednej lub kilku maszyn.

Jednostka CUB-1600 jest kompaktowa, solidnie wykonana i może być łatwo przenoszona od jednej maszyny do drugiej. Transportuje ścinki na odległość do 35 m¹ i odprowadza je do worka.

Dostępna jest w 2 modelach i 3 standardowych wersjach każdego modelu: modelu 2 kW lub 4 kW oraz w wersji podstawowej, antystatycznej i matrycowej.

Model antystatyczny jest przeznaczony do obsługi materiałów statycznych, a jednostka matrycowa² jest przeznaczona do etykiet i innych materiałów lepkich.

Sterowanie jest proste i intuicyjne, ponieważ nie ma sterownika PLC ani interfejsu HMI, a jedynie proste przyciski i pokrętło szybkiego wybierania. Jednostka CUB-1600 jest wyposażona w duże tłumiki umieszczone wewnątrz szczelnej stalowej obudowy, dzięki czemu jest wystarczająco cicha, aby mogła pracować na obszarze produkcyjnym. Powietrze wylotowe jest zwracane do otoczenia, a wbudowany standardowy filtr zapewnia usuwanie pyłu³. Standardowym filtrem jest filtr F7.

Możliwe jest dodanie filtra HEPA jako zestawu akcesoriów. Worek o pojemności 900 litrów zapewnia długi czas pracy na jednym worku.

Jako akcesorium dostępny jest zestaw worka ciągłego, jeśli wymagana jest praca ciągła. Wystarczy odciągnąć odpady, zamknąć worek za pomocą dwóch opasek kablowych i przeciąć między paskami kablowymi.

Przemysłana konstrukcja umożliwia przemieszczanie jednostki CUB-1600 po zakładzie produkcyjnym za pomocą wózka widłowego lub podnośnika do palet. Przy szerokości zaledwie 800 mm i wysokości 2150 mm, urządzenie przechodzi przez większość drzwi przemysłowych.

Konserwację jednostki CUB-1600 ułatwiają duże wbudowane drzwiczki boczne i zdejmowany panel.

Wentylator, młynek i instalacja olejowa (dostępne jako akcesoria) są łatwo dostępne.

AKCESORIA

- System mgły olejowej do pracy ze ścinkami zawierającymi klej.
- Zestaw antystatyczny do ścinek o dużym ładunku elektrostatycznym.
- Zestaw filtracji HEPA, zapewniający jeszcze lepszą filtrację powietrza powrotnego.
- Zestaw worka ciągłego, zapewniający nieprzerwaną pracę.
- Czujnik poziomy z sygnalizatorem świetlnym.



¹ W zależności od ilości zagięć i materiału.

² Jednostka matrycowa dostępna tylko w wersji 4 kW.

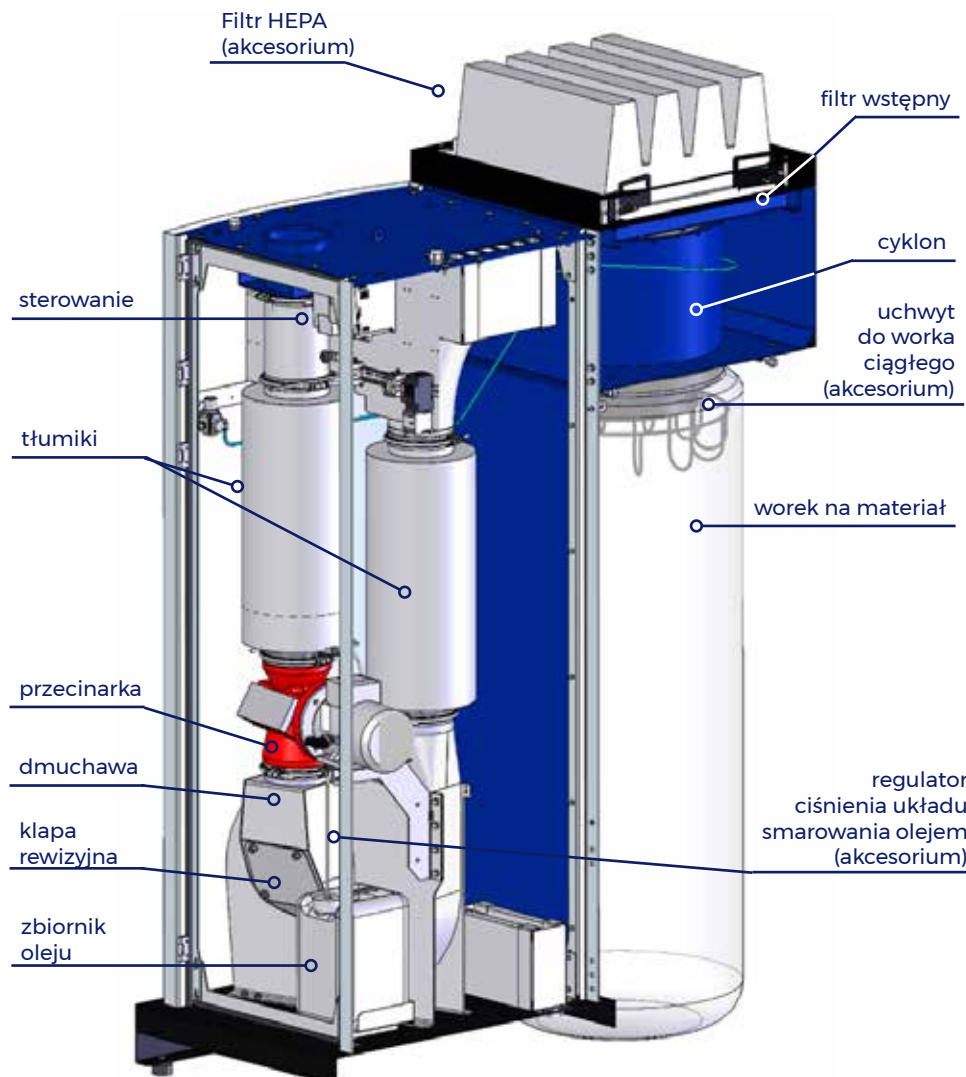
³ Lokalne przepisy mogą zabraniać powrotu powietrza do obszaru produkcji.

DANE TECHNICZNE

Specyfikacja techniczna	Seria CUB-1600
Grubość materiału	20-300 µm
Maksymalny pobór mocy - dmuchawa	2,2 kW (CUB-1620), 4,0 kW (CUB-1640)
Pobór mocy - młynka	0,75 kW / 1500 obr./min
Zasilanie	3 x 380-420V - 50/60Hz 16A
Waga	400 kg
Wymiary (wysokość x szerokość x długość)	2150 x 800 x 1570 mm
Połączenie rurowe na wlocie	OK 160
Wymiary worka (worek jednorazowy)	Ø1150 x 2240 mm (ok. 900 litrów)
Poziom hałasu	Maks. 80 dBA bez materiałów
Zasilanie sprężonym powietrzem instalacji olejowej (akcesorium)	Min. 4 bar - maks. 6 bar. Zużycie: 200 l/godz.

ZALETY

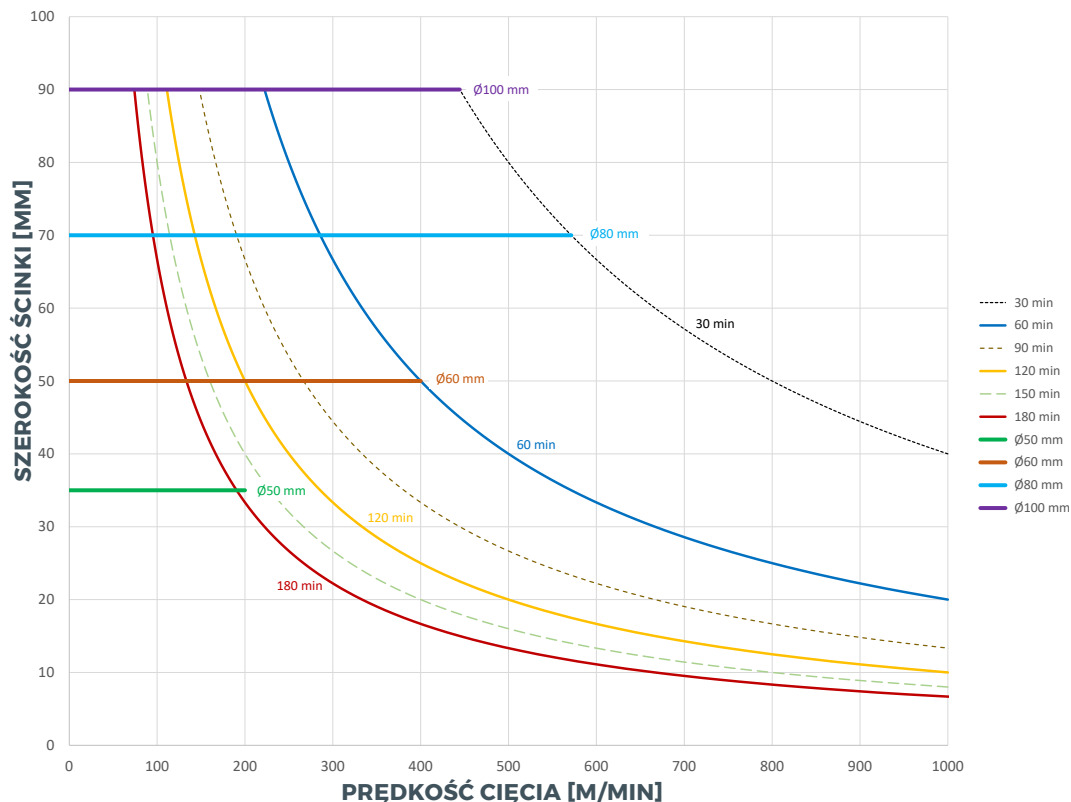
- Ekonomiczny system cięcia i odprowadzania
- Wysoka dostępność / długi czas pracy bez przestojów
- Redukcja objętości odpadów dzięki zintegrowanemu modułowi tnącemu
- Niskie zużycie energii dzięki energooszczędnemu wentylatorowi promieniowemu
- Niskie koszty utrzymania
- Odprowadzanie ścinki przez wentylator promieniowy
- Kompaktowa konstrukcja zajmująca bardzo małą powierzchnię
- Mobilny i przenośny system
- Niska emisja hałasu dzięki nowoczesnym tłumikom rurowym



WYDAJNOŚĆ

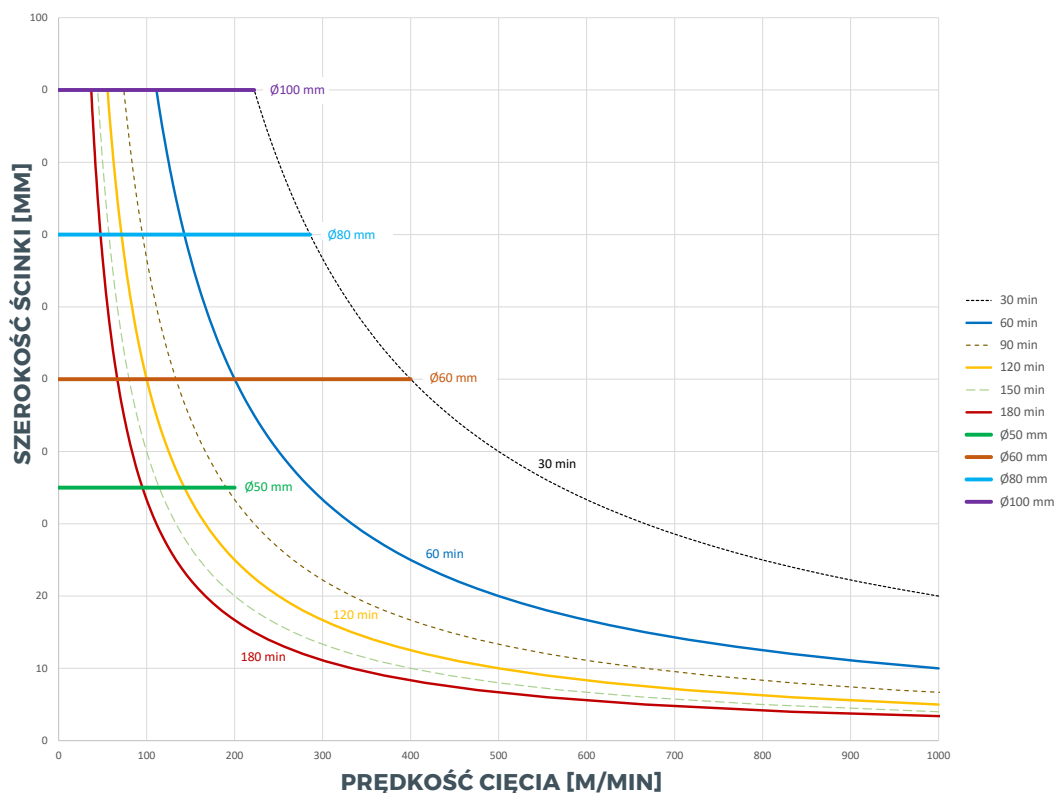
CZAS PRACY Z ROZWIĄZANIEM WORKOWYM

Z JEDNYM CIĘCIEM:



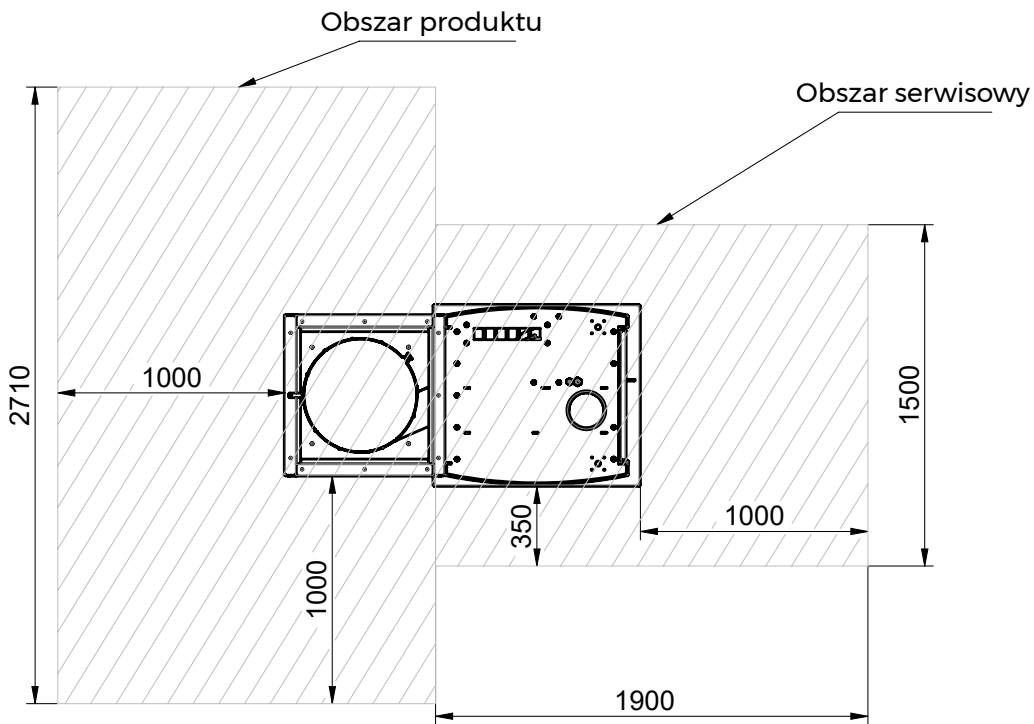
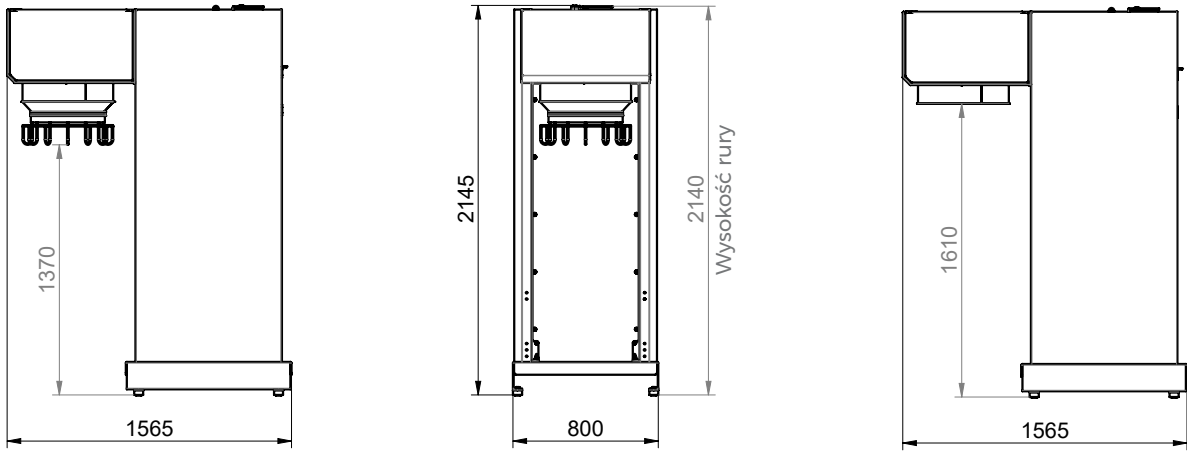
Schemat pokazuje, że aby móc zassać jeden pasek o szerokości 70 mm, potrzebna jest rura o średnicy 80 mm itd.

Z DWOMA CIĘCIAMI:



Schemat pokazuje, że aby móc zassać dwa paski o szerokości 70 mm, potrzebna jest rura o średnicy 80 mm itd.

WYMIARY



Kongskilde Industries A/S

Tel. +45 72 17 60 50

industry@kongskilde-industries.com

www.kongskilde-industries.com

