

# CORE

## Karta danych

CORE jest systemem SCADA dostępnym poprzez przeglądarkę internetową.

CORE oferuje łatwy dostęp z każdego miejsca na świecie do kontroli oraz monitorowania Twoich systemów Kongskilde, przy użyciu przeglądarek: Chrome, Firefox, Safari, lub Edge.

CORE można używać do monitorowania danych na żywo lub danych historycznych. Dane historyczne są przechowywane przez okres

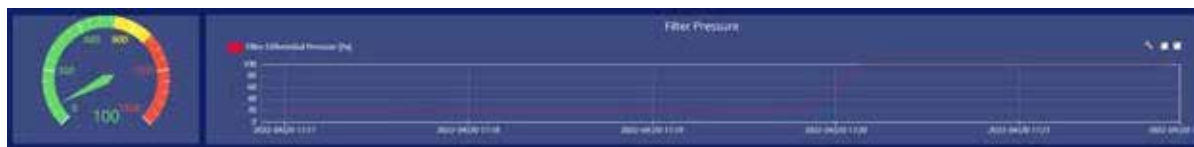
sześciu miesięcy.

Chmurę CORE można skonfigurować tak, aby wysyłała do Ciebie powiadomienia o zmianach zachodzących w Twoim sprzęcie Kongskilde poprzez pocztę elektroniczną lub wiadomości SMS.

Dostęp do sprzętu można uzyskać zdalnie, co pozwala na konfigurację

systemu, zmianę ustawień, rozwiązywanie problemów oraz aktualizacje systemu metodą bezprzewodową

(Over-The-Air, OTA). Chmura CORE łączy się w bezpieczny sposób przy pomocy lokalnego łącza Ethernet lub 4G/LTE. Zarówno połączenia oraz zabezpieczenia są obsługiwane przez Secomea.



# CORE

CORE oferuje również integrację z innymi systemami poprzez interfejs OPC UA. Zapewnia to jednolitą strukturę oraz interfejs. Struktura programu CORE opiera się na strukturze PackML ISA/ANSI (TR88.00.02-2015).

## PAKIET AUTOMATYZACJI

- Wykonywanie bez nadzoru
- W oparciu o załączoną komunikację wewnętrzną

## KOMUNIKACJA WEWNĘTRZNA - PROFINET

- Łatwa konfiguracja
- Każdy panel wymaga jedynie zasilania oraz kabla sieciowego

## AKTUALIZACJE BEZPRZEWODOWE

- Dostęp do specjalistów firmy Kongskilde
- Aktualizacje oprogramowania
- Rozwiązywanie problemów
- Wsparcie techniczne

## SCADA

- SCADA łączy czujniki, które monitorują wyposażenie
- Kontrola jednego lub wielu systemów
- Jeden wykres dla każdego systemu
- Po konfiguracji CORE tylko klient oraz firma Kongskilde posiadają dostęp do danych

