

MultiAir® FC 2080/2110/2190/2220

Dane Techniczne

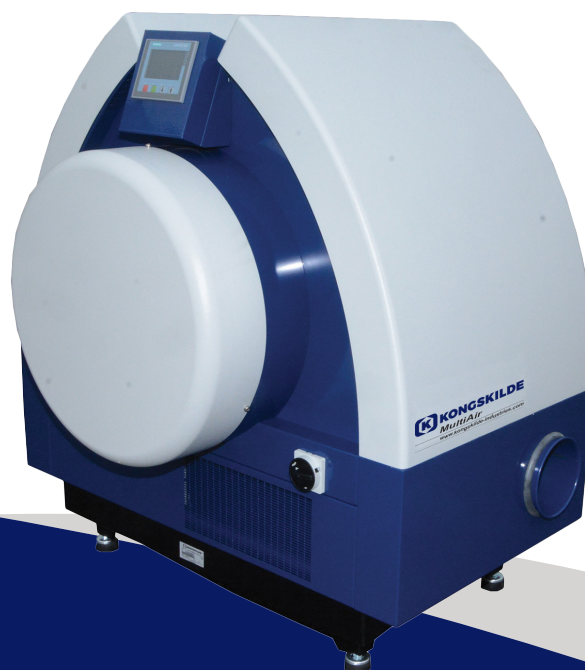
Te elastyczne wentylatory wysokociśnieniowe Kongskilde MultiAir® FC 2000, zaprojektowane specjalnie dla przemysłu papierniczego, opakowaniowego i tworzyw sztucznych, są doskonałym wyborem dla transportu surowców, odpadów produkcyjnych i wyrobów gotowych.

Seria MultiAir® FC 2000 - 4. generacja

- Wyposażony w najnowszą technologię napędu AC drive, aby zminimalizować zużycie energii.
- Dźwiękoszczelna obudowa w nowoczesnym stylu.
- Intuicyjny ekran dotykowy ułatwiający ustawianie i regulację urządzenia.
- Sterowanie urządzeniem MultiAir za pomocą ekranu dotykowego połączonego przewodem umożliwiającym odsunięcie ekranu dotykowego na odległość nawet 10 metrów od dmuchawy.
- Nowoczesna konstrukcja dmuchawy odśrodkowej o wysokiej wydajności.
- Sterowanie składa się ze standardowych komponentów elektronicznych.
- Możliwość sterowania maksymalnie trzech napędów zewnętrznych w celu uruchomienia / zatrzymania (wyjście cyfrowe).
- Automatyczna kontrola przepływu powietrza w celu zapewnienia stałego przepływu powietrza lub automatyczna kontrola ciśnienia w celu zapewnienia stałego ciśnienia. (wyposażenie opcjonalne).
- Możliwe podłączenie do zewnętrznych sygnałów komunikacyjnych (0 - 10 V lub 4 - 20 mA).
- Programowanie sterowania odbywa się za pomocą karty SD
- Wymagana minimalna konserwacja dzięki niewielkiej liczbie ruchomych części.
- Komponenty elektryczne to standardowe komponenty dostarczane przez jednego z głównych dostawców na świecie. W razie potrzeby oznacza to łatwy i szybki dostęp do części.
- Wyposażona w regulację przepływu powietrza (wyposażenie opcjonalne)
- urządzenie jest doskonałym wyborem dla pneumatycznych systemów
- transportowych. Sterowanie przepływem powietrza zapewnia najbardziej
- efektywne przenoszenie poprzez zminimalizowanie zużycia energii i kontrolę prędkości transportu materiału, minimalizując w ten sposób zużycie rur i uszkodzenia transportowanego materiału.
- Regulacja ciśnienia (wyposażenie opcjonalne) zapewnia stałe ciśnienie
- uzyskiwane niezależnie od przepływu powietrza. Wydajne do stosowania
- w systemach odciągowych ze zmiennym zapotrzebowaniem na przepływ.
- MultiAir® można dostosować do lokalnych wymagań.

Korzyści dla użytkownika

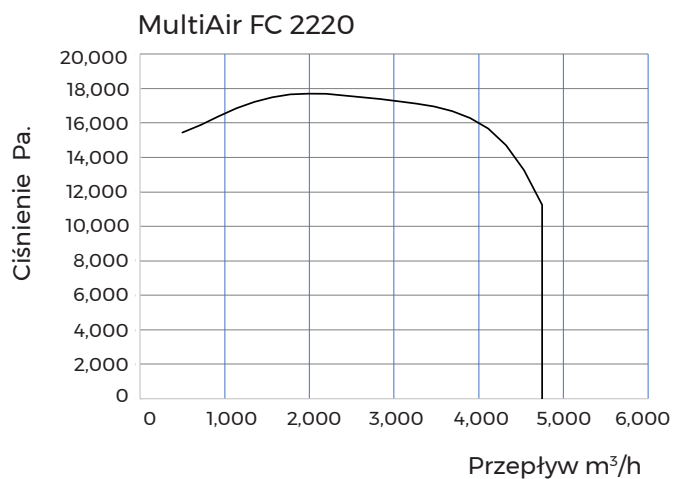
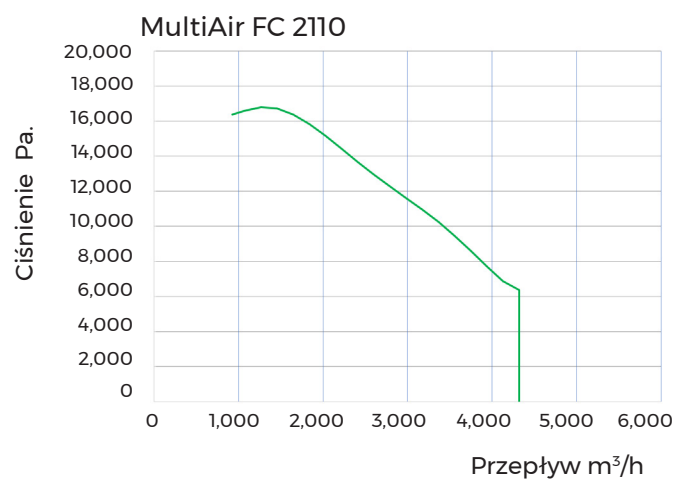
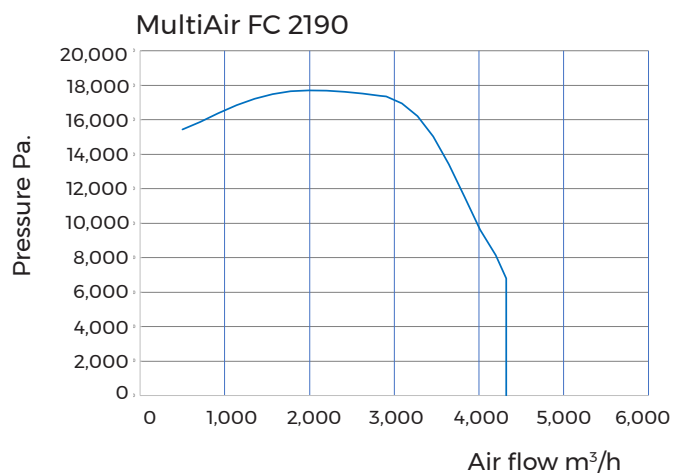
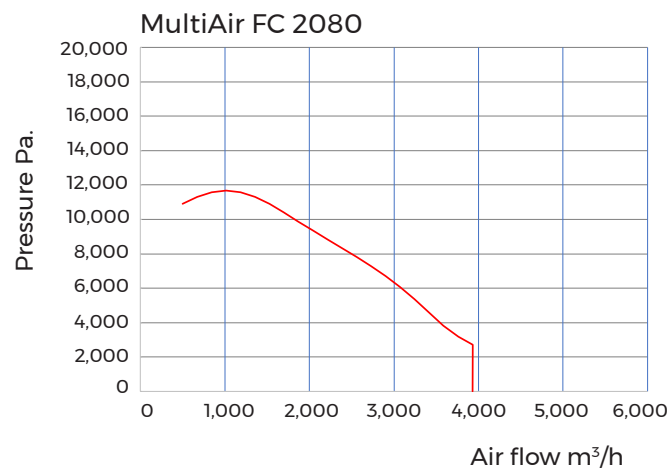
- Wydajność dmuchawy można precyzyjnie wyregulować w celu zminimalizowania zużycia energii.
- Niski poziom hałasu pozwala na elastyczną instalację MultiAir®, ponieważ hałas nie jest czynnikiem, który należy brać pod uwagę podczas umieszczania MultiAir®.



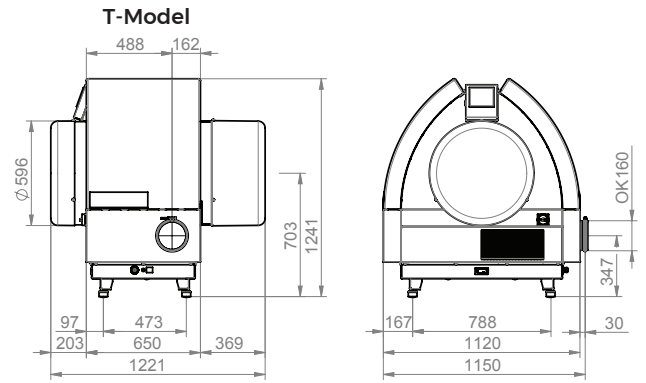
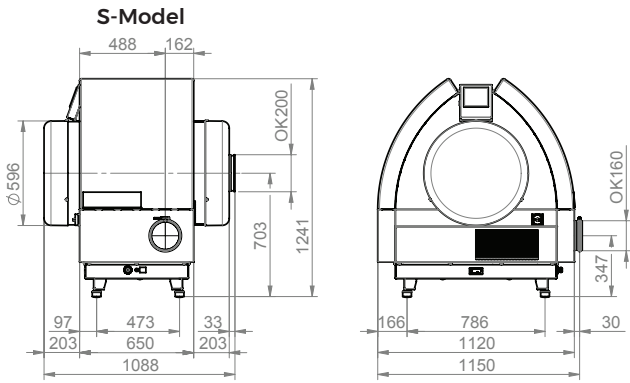
Dane Techniczne

Typ wentylatora MultiAir®	2080	2110	2190	2220	
Maks. moc napędu AC (kW)	7,5	11	18,5	22	
Zasilanie	380 - 480 V, 50 or 60 Hz				
Minimalny prąd znamionowy bezpiecznika	25A	50A	50A	63A	
Maks. prąd znamionowy bezpiecznika	63A	63A	63A	63A	
Natężenie przepływu m ³ /h	m ³ /h	Pressure Pa			
	1800	10.100	15.900	17.600	17.600
	2800	7.000	12.200	17.400	17.400
	4000	-	7.400	9.700	16.000
Masa, FC, kg	290	331	335	342	
Podgrzanie powietrza przy 1800 m ³ /godz. w °C	10	14	20	20	
Temperatura otoczenia	-10°C do 50°C				
Modele MultiAir® FC	Wydajność wentylatora jest regulowana ręcznie na panelu. Można zastosować opcjonalne sterowanie przepływem powietrza lub ciśnieniem do regulacji wydajności wentylatora				
Deklaracja / aprobaty	CE UL/CUL - na żądanie				
Poziom hałasu	≈ 72-76 dB (A) (w zależności od zastosowania)				

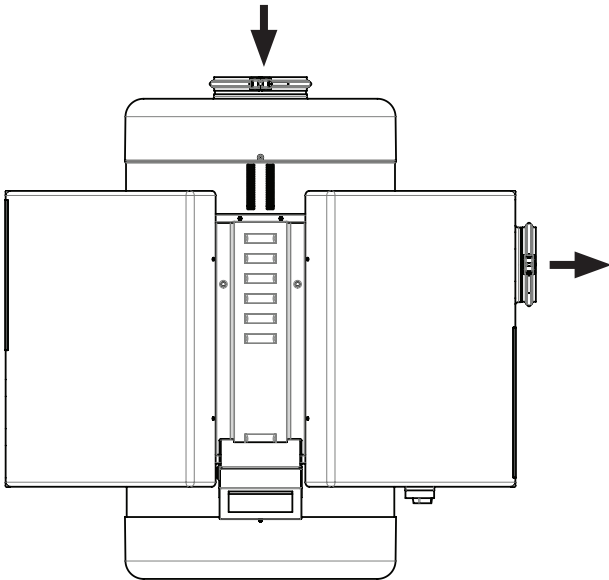
Wydajności dla MultiAir® serii FC 2000



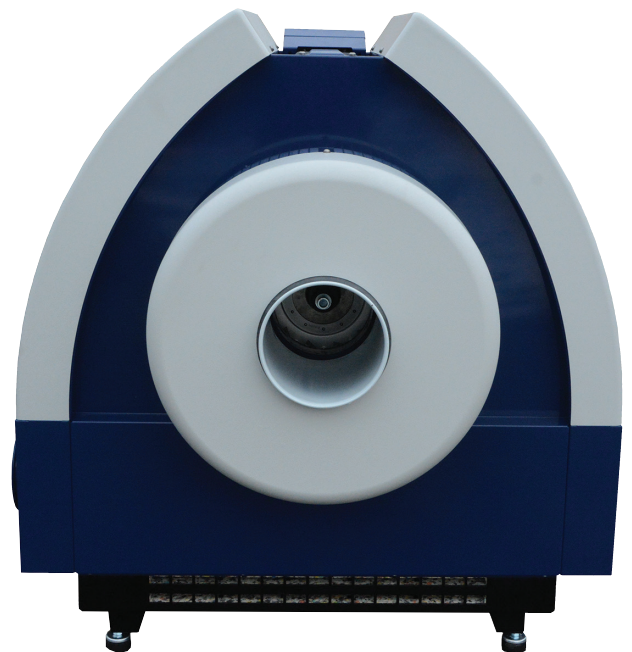
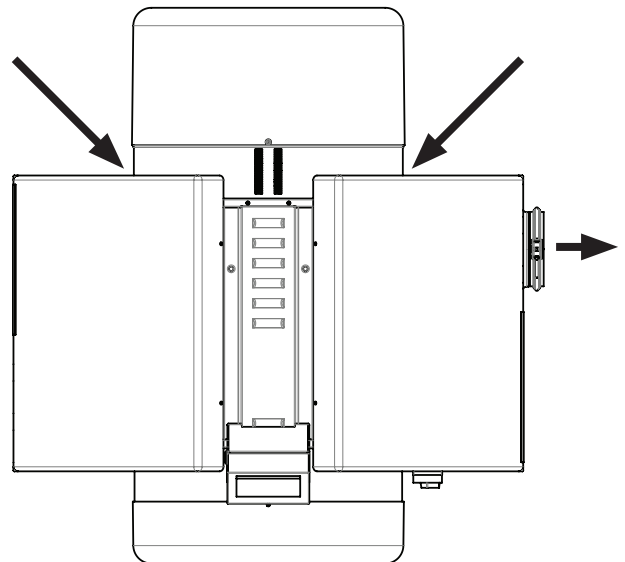
Dimensions



S-Version



T-Version





SZASTRZEGA SIĘ PRAWO DO WPROWADZANIA ZMIAN... 123001962 KPL/PL/MultiAir FC 2000/DATA/0820

Kongskilde Industries Sp. z o.o.

Tel.: +48 24 389 80 10

kpl@kongskilde-industries.com

www.kongskilde-industries.com

K KONGSKILDE
Air solutions / your success