

CVL 700

Fiche technique

Le système CVL Kongskilde est spécialement développé pour transporter de petits composants par air à travers un système de tuyauterie.

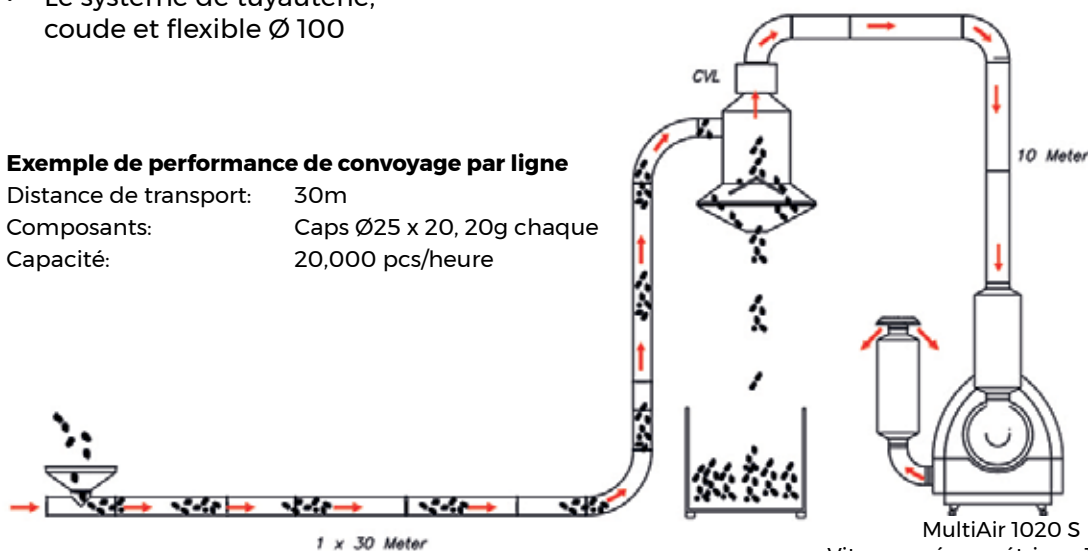
Les composants sont introduits dans le système soit dans le tuyau ou le flexible d'entrée. L'air transporte les composants à travers un système de tuyauterie vers l'unité de déchargement, séparant les composants de l'air de transport, pour être délivrés au point de réception souhaité.

Un système CVL est constitué du groupe principal et des composants suivants :

- Le ventilateur générant le flux d'air du système
- Le CVL ou unité de séparation et de déchargement des pièces au point souhaité
- Le système de tuyauterie, coude et flexible Ø 100

Exemple de performance de convoyage par ligne

Distance de transport: 30m
Composants: Caps Ø25 x 20, 20g chaque
Capacité: 20,000 pcs/heure



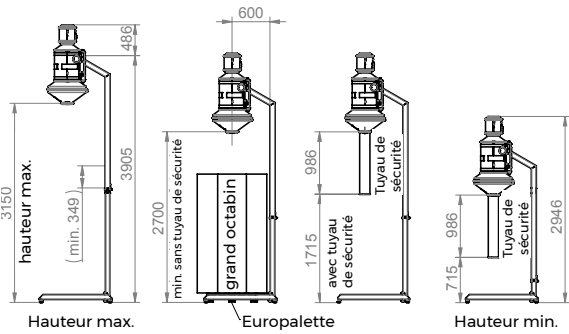
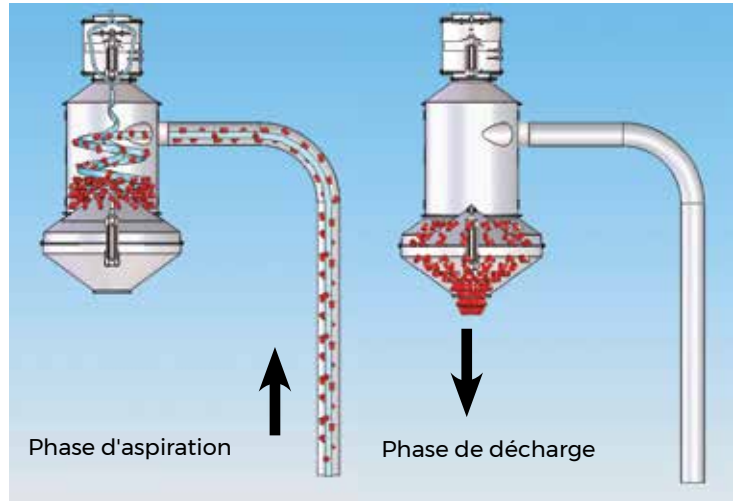
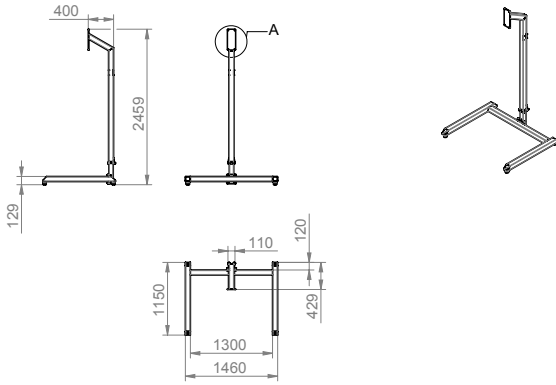
MultiAir 1020 S
Vitesse anémométrique 18 m/sec

Données

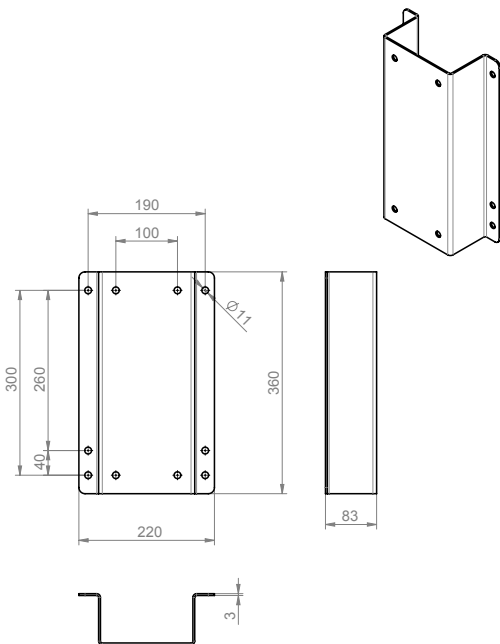
Specifications	CVL 700
Performance max.	700 m ³ /h
Dépression max. (pression d'aspiration)	- 20 kPa
Recommandation air comprimé (alimentation en air comprimé)	4 - 7 bar
Pression d'air max.	8 bar
Voltage/fréquence	110 - 230 V 50 - 60 Hz
Poids, sans accessoires	50 kg



Pied de sol



Support mural



Unité CVL

