

RF 20/40

Datablad

Kongskilde celleduser type RF er velegnet til ind- og udsugning af materialer til trykledninger og fra vacuumsystemer.

Celleduserne anvendes til håndtering af granulære materialer som f.eks. plastgranulat, kværnet plastaffald og forskellige former for mindre støbte emner.

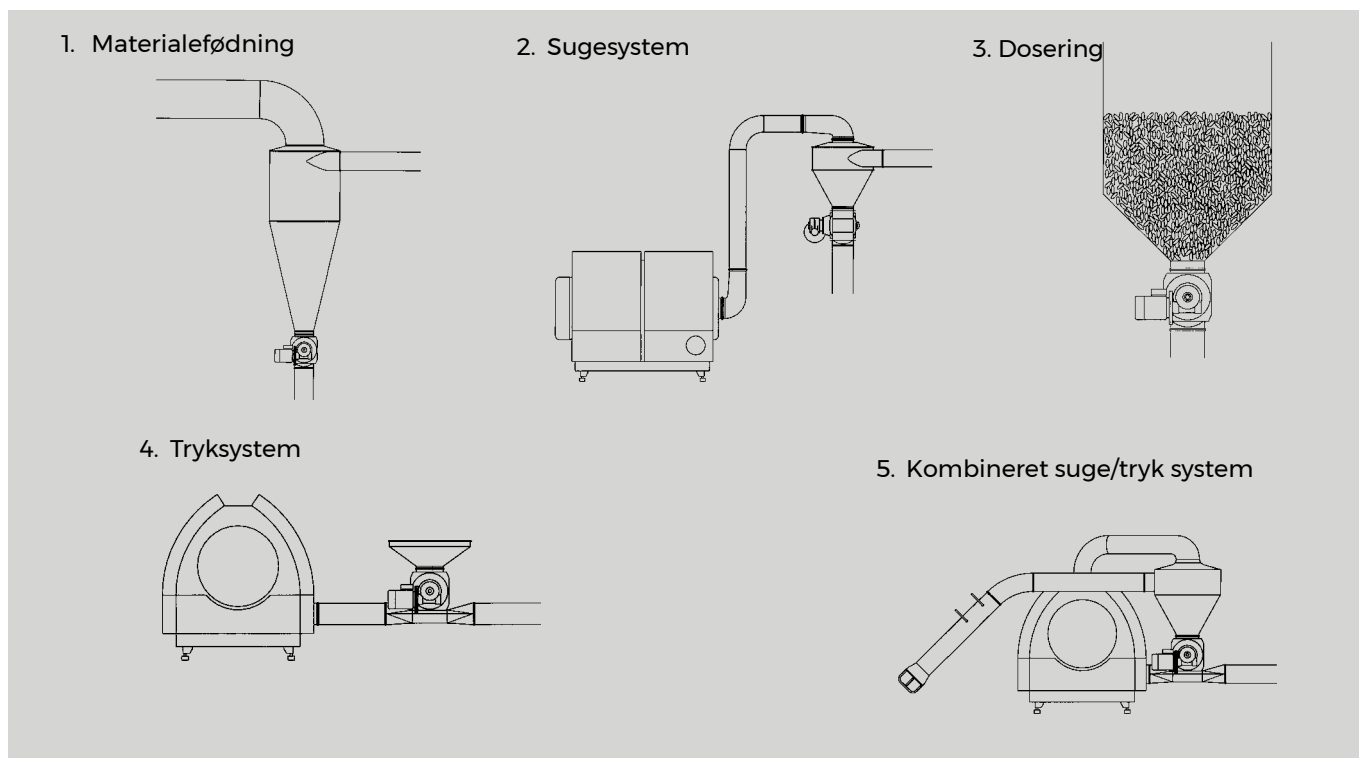
Celledusernes design sikrer minimalt tryktab ved fødnig i trykledningen.

Kongskilde celleduser indeholder en langsomt roterende rotor med seks kamre. På hvert rotorblad er monteret en slidstærk polyurethanlap, som danner en lufttæt tætning mod rotorhuset, hvilket forhindrer materiale i at blokere rotoren. Polyurethanlapperne forhindrer ligeledes, at materialet skades af rotorbladene.

RF celleduser er velegnede til mange forskellige opgaver, der involverer kontrolleret dosering af materiale i forbindelse med et transportsystem eller til produktionsproces. (Modellerne er vist med monteret ekstraudstyr).



Typiske anvendelsesområder:



To størrelser og tre versioner

Kongskilde tilbyder to størrelser af RF celleduse. Størrelsen af slusen afhænger af det enkelte systems kapacitetsbehov.

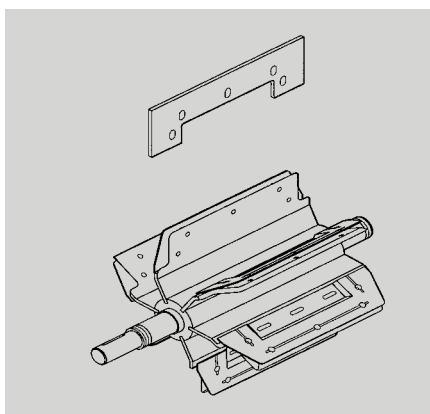
RF celledusen kan leveres i en "E" version med vertikal indløb og udløb hvilket muliggør at montere RF celledusen under en cyklon, tragt eller lignende.

RF celledusen i "D" versionen leveres med et horisontalt bundstykke således at celledusen kan benyttes i forbindelse med en Kongskilde højtryksblæser til at blæse materialet væk fra materialeudløbet fra celledusen til en anden af kunden ønsket destination.

Til meget støvholdige applikationer så som gummigranulater fra dæk genindvindingsanlæg eller lignende har Kongskilde en "S" version af RF celledusen, der sikrer en ekstra tæt pakning, som beskytter mekaniske dele imod støvophobninger.

RF Rotor

RF rotoren er designet til at håndtere både pellets og kværnet materiale fra eksempelvis en kværn eller lignende. Fleksible polyurethanlapper er monteret på tre sider af rotorbladene, så selv tynde materiale forhindres i at sætte sig mellem rotor og hus, og dermed blokere rotoren.



Tekniske Data

RF 20 leveres med én af fem gearmotorer. Den valgte gearing bør passe til formålet for at sikre optimal ydelse.

RF 40 leveres i to standardudgaver med forskellig omdrejningshastighed.

Ved anvendelse af elektronisk hastighedskontrol kan der opnås variabel hastighed på både 20- og 40-versionen.

Cellesluserne leveres som standard med smørefri lejer.

RF 20

Cellesluse Omdr./min	Udv. forhold	Motor kW	Motor	Motor Omdr./min	Vægt i kg med motor
70	1:20	0,75	IEC 80 B5	1400	40
56	1:25	0,75	IEC 80 B5	1400	40
47	1:30	0,75	IEC 80 B5	1400	40
35	1:40	0,55	IEC 80 B5	1400	36
20	1:60	0,37	IEC 80 B5	1400	36

RF 40

Cellesluse Omdr./min	Udv. forhold	Motor kW	Motor	Motor Omdr./min	Vægt i kg med motor
56	1:25	1,5	IEC 90 B5	1400	95
35	1:40	1,1	IEC 90 B5	1400	92

Kapaciteter

Celleslusernes kapacitet afhænger af det håndterede materiale og dets massefylde, samt af omdrejningshastigheden.

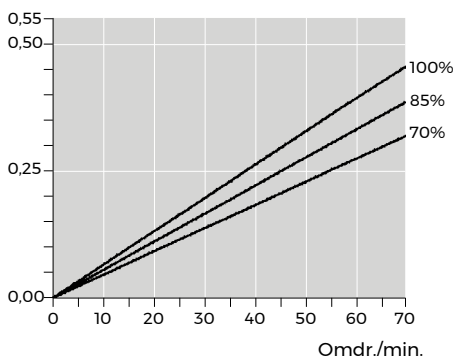
Kamrene vil som hovedregel fyldes 85%, hvis materialet flyder frit og har en bulkvægt på minimum 670 kg/m³. Tungere materiale samt lavt omdrejningstal forbedrer fyldningsevnen.

Kapaciteten på cellesluserne reduceres ved håndtering af let og mindre fritflydende materiale.

I sådanne situationer anbefaler Kongskilde en maksimal omdrejningshastighed på 56 omdr./min. rotor speed of 56 rpm.

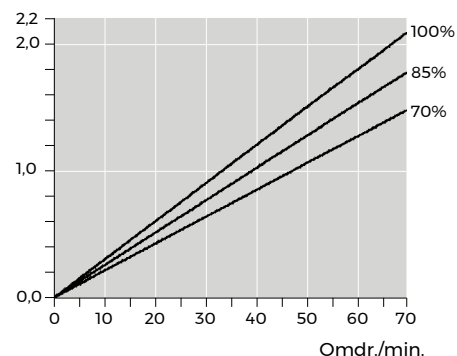
RF 20

m³/min.



RF 40

m³/min.



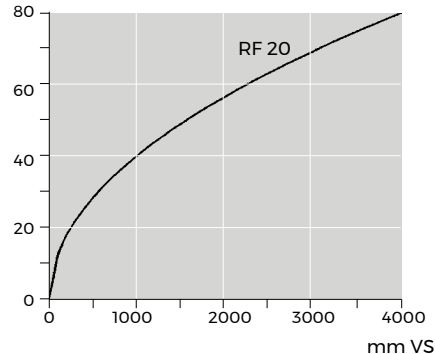
Lækagekurver

Kongskilde cellesluser er omhyggeligt designet til at have en maksimal tæthed. Lækager kan dog aldrig helt undgås på grund af trykforskellen over cellesluserne.

På udløbssiden vil luft under tryk trænge ind i de tomme rotorkamre for derefter at blive sluppet ud på indløbssiden. Er celleslusens indløb lufttæt monteret på fødeledningen, trænger lækluften op gennem denne og hæmmer derved materialestrømmen nedad betydeligt.

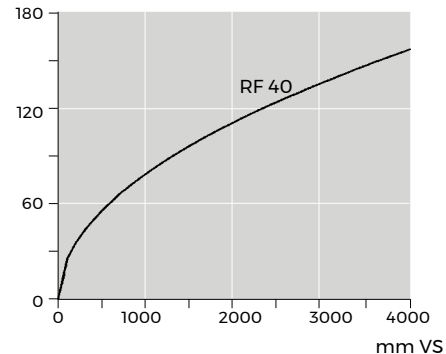
RF 20

m³/t



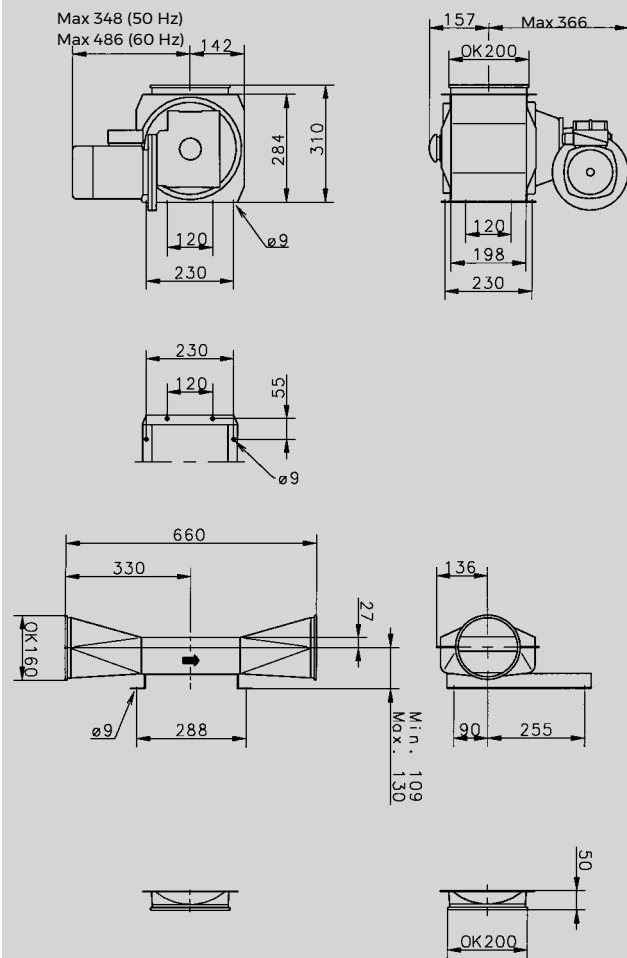
RF 40

m³/t



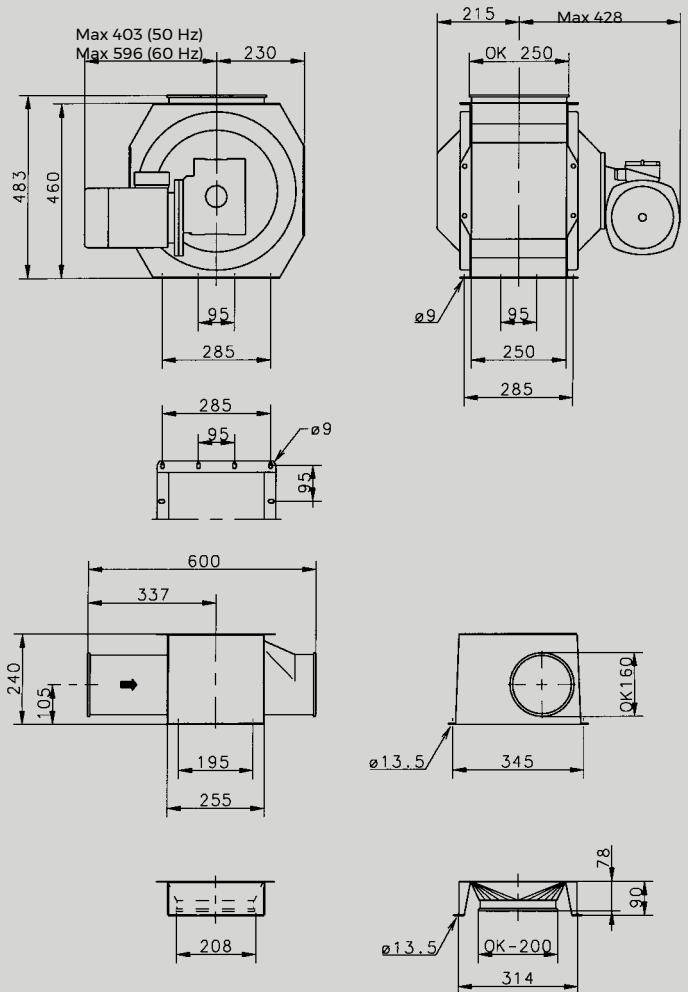
Dimensioner

RF 20



1. RF 20
2. Bundstykke for horisontal tilslutning
3. Bundstykke for vertikal tilslutning

RF 40



1. RF 40
2. Bundstykke for horisontal tilslutning
3. Bundstykke for vertikal tilslutning

Tilbehør til RF 20/40 inkluderer indløbstragt med skod.