

KG 3000

Hoja de datos

El granulador en línea KG 3000 de Kongskilde ha sido especialmente desarrollado para la hoja de plástico, por lo tanto, permite que los residuos del proceso sean recuperados y reintroducidos directamente en el proceso de producción.

Las aplicaciones típicas son en relación con máquinas de soplado de película y extrusoras. Cuando se utiliza el granulador en línea, se reduce el riesgo de contaminación del material. El desecho del proceso se corta y se transporta mediante un sistema cerrado de tuberías, que mantiene el nivel de polvo al mínimo.

Descripción

El granulador consta de una carcasa de fundición y un rotor con 2 ó 6 cuchillas y una pantalla de 180 grados. Las pantallas están disponibles en tamaños de agujero de: Ø3, Ø5, Ø6.5, Ø9.5, Ø12.5 y Ø25mm.

Las cuchillas se fabrican en acero endurecido, con buena resistencia al desgaste y de larga vida útil.

Opcionalmente, existen cuchillas de carburo de tungsteno. Estas últimas cuchillas normalmente tienen una duración 10 veces mayor que las estándar.

Función

Cuando el desecho entra en el granulador, se corta hasta que las piezas son lo suficientemente cortas para pasar a través de los agujeros de la pantalla. La pantalla se puede cambiar fácilmente, sin necesidad de desmontar el granulador. La parte superior de la carcasa se retira y las pantallas se deslizan detrás del rotor. El granulador está montado en un sistema de tuberías OK, y está disponible con conexiones OK160 y 200.

La distancia desde la recogida hasta el granulador no debe superar los 5m.

Aplicaciones

El granulador se usa generalmente en conjunto con máquinas de soplado de película, donde se genera moldura de borde.

Los residuos del proceso son recogidos por un sistema de succión y enviados al granulador, y directamente a la mezcladora en el soplado de película de la máquina.

El material procesado se mezcla con la materia prima virgen, para volverse a utilizar.



Datos Técnicos

Flujo mínimo de aire: 850 m³/h

Motor	1,5 kW
Motor rpm	2900
Corriente de funcionamiento	2,6 amp
Cableado	3x400 V, 50 Hz
Peso incluido el motor. con 2 cuchillas	62 kg
con 6 cuchillas	65 kg
Nivel de ruido*)	89 dB (A)

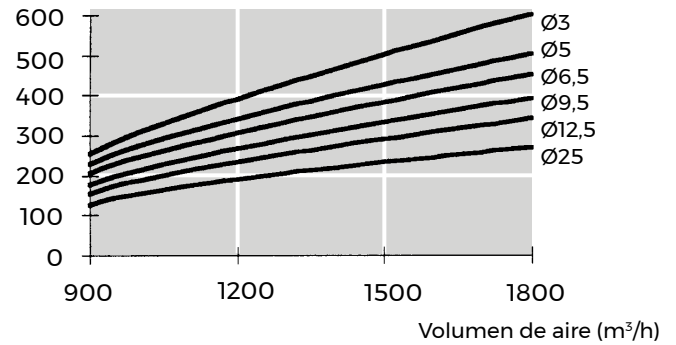
*) El nivel de ruido se mide 1m directamente sobre el granulador.

Tenga en cuenta que el ruido transmitido a través de las tuberías de conexión es superior a la indicada anteriormente. La reducción de ruido es posible mediante la inclusión de silenciadores en el diseño de la tubería.

Sonido envolvente para KG 3000 disponible como opción.

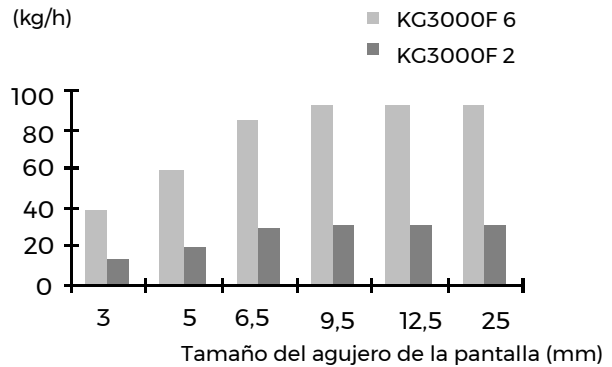
Pérdida de carga (con material)

(mm WC)



Capacidad

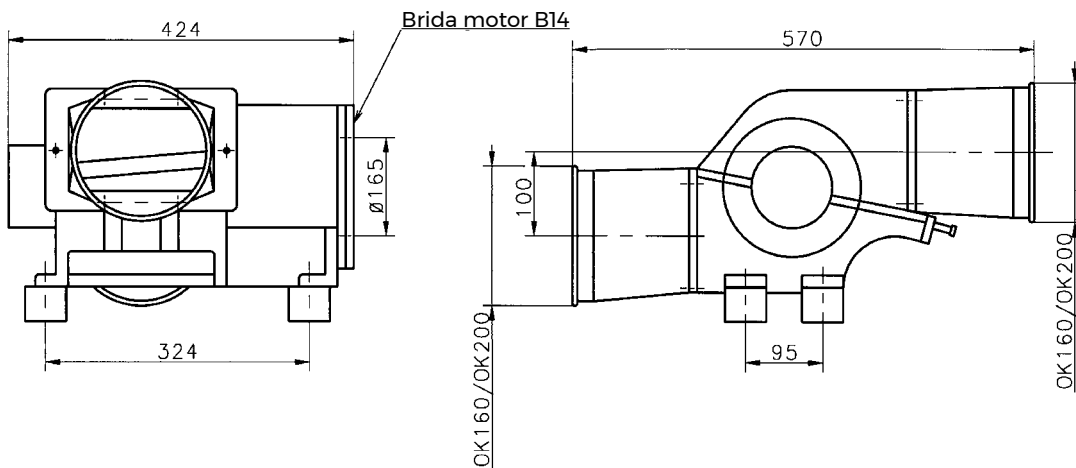
(kg/h)



La capacidad depende del tipo de material y el flujo de aire a través del granulador.

Stretch Film reduce la capacidad aproximadamente 1/3 de arriba.

Dimensiones:



Kongskilde Industries S.L.U.

Tel. +34 937 077 200

ks@kongskilde-industries.com

www.kongskilde-industries.com

K KONGSKILDE
Air solutions / your success