

Inline Venturi

Dane Techniczne

System Inline Venturi firmy Kongskilde, w połączeniu z wentylatorem Multiair firmy Kongskilde, to wydajne rozwiązanie do transportu różnych materiałów, takich jak ścinki krawędziowe ciągłe powstające przy produkcji oraz przetwa- rzaniu papieru i folii, butelek i materiałów lekkich o wymiarach do Ø350 mm.

System Inline Venturi firmy Kongskilde, w połączeniu z wentylatorem Multiair firmy Kongskilde, to wydajne rozwiązanie do transportu różnych materiałów, takich jak ścinki krawędziowe ciągłe powstające przy produkcji oraz przetwa- rzaniu papieru i folii, butelek i materiałów lekkich o wymiarach do Ø350 mm.

System zwężkowy Inline Venturi służy do transportu styropianu, ścinek spod gilotyny, końcówek zwojów i gotowych wyrobów plastikowych, np. butelek formowanych rozdmuchem, produktów formowanych wtryskowo oraz odpadów z form wydmuchowych lub wtryskowych (ścinki górne, ścinki dolne i nadlewki). Ponadto system ten może być wykorzystywany do odprowadzania wybuchowych wycieków lub oparów poprzez usunięcie urządzenia zawierającego powietrze (Air Return Unit) i

zastąpienie go rurociągiem o dużej średnicy.

W przeciwieństwie do konwencjonalnych systemów zwężkowych Venturiego, nowe systemy Inline Venturi firmy Kongskilde wytwarzają lepsze podciśnienie, które umożliwia bezpośrednie wprowadzanie materiałów do rurociągu.

Jednostka Air Return zawraca powietrze indukowane z wentylatora z powrotem do wentylatora, co pozwala na swobodne przechodzenie produktu i tylko zassanemu powietrzu przez Venturi.

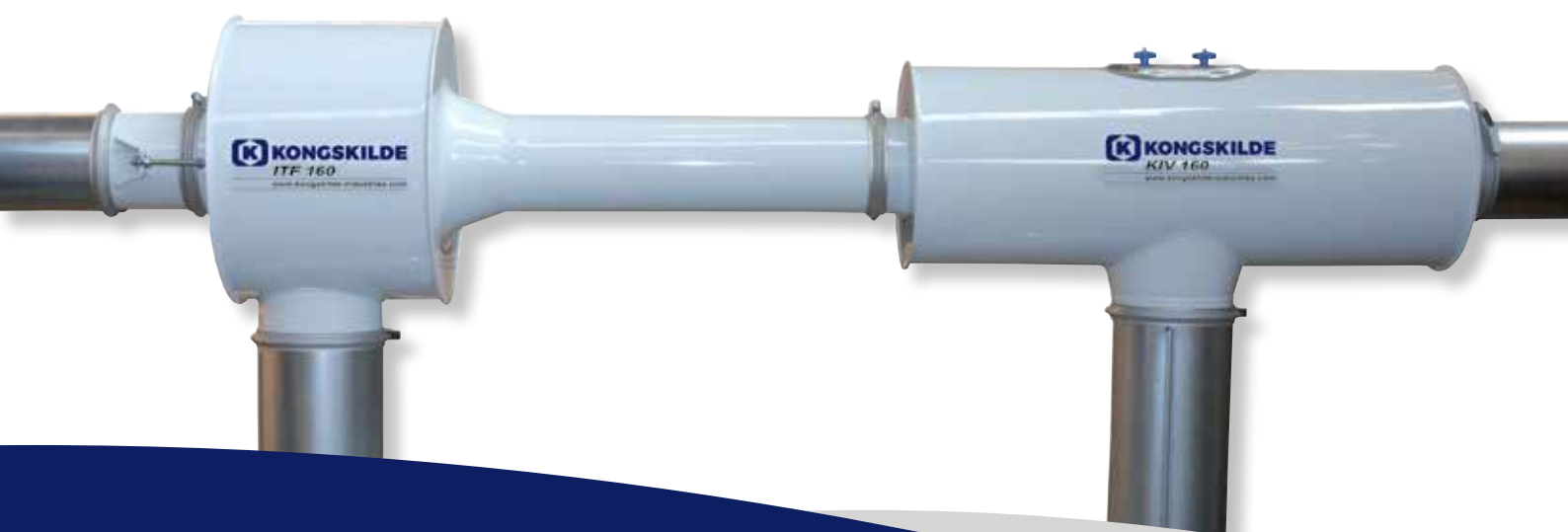
System Inline Venturi firmy Kongskilde nie posiada żadnych części ruchomych, które byłyby wykorzystywane podczas eksploatacji,

dlatego charakteryzuje się niskimi kosztami obsługi utrzymania. System ten jest szczególnie przydatny do materiałów o niskiej gęstości, o „nieregularnych kształtach”, czy o długości ciągłej.

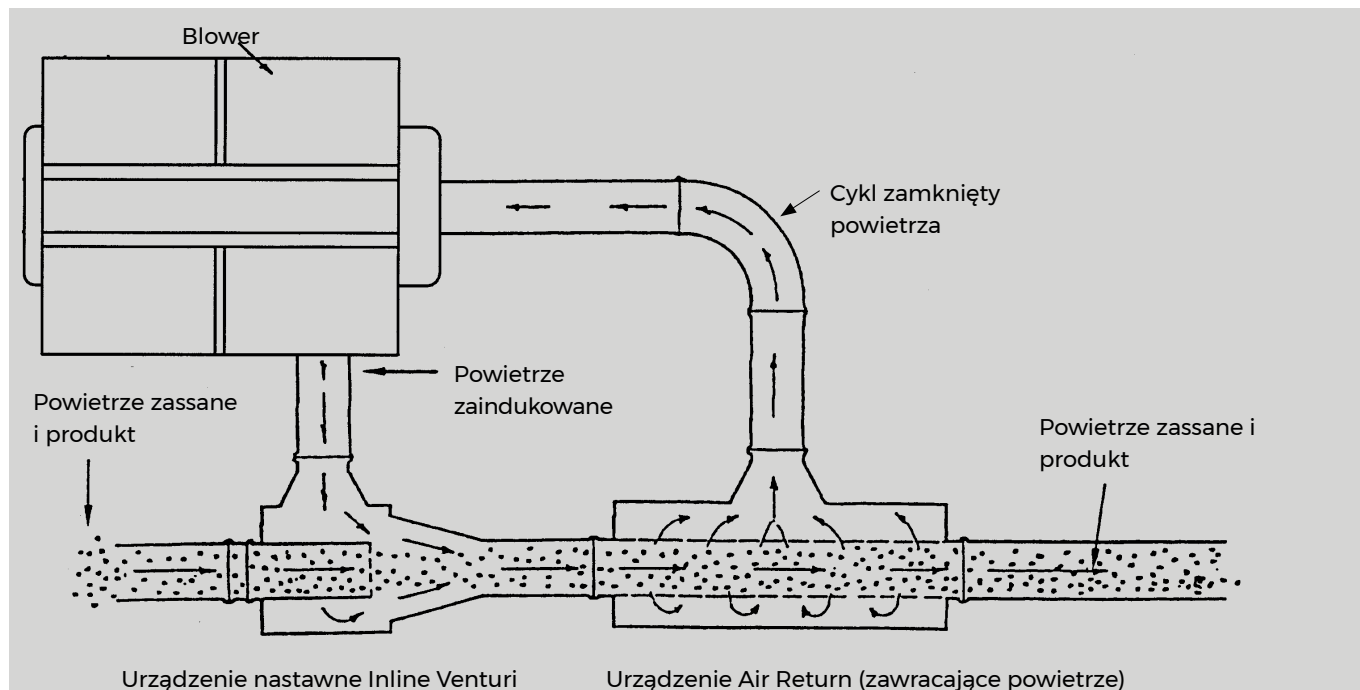
System Inline Venturi firmy Kongskilde łączy się w prosty sposób z wszystkimi wentylatorami Kongskilde i rurociągami za pomocą klamer Kongskilde.

System zwężkowy Venturi dostępny jest w wersjach, które można dostosować do rurociągów OK100, OK160, OK200, Ø250 mm i Ø300 mm. Urządzenie OK160 Return Air jest używane z urządzeniem OK100 Venturi.

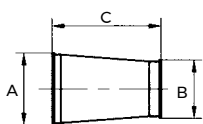
Urządzenie Air Return jest również dostępne z urządzeniem Anti-Clog (zapobiegającym zapychaniu się).



Zasada działania

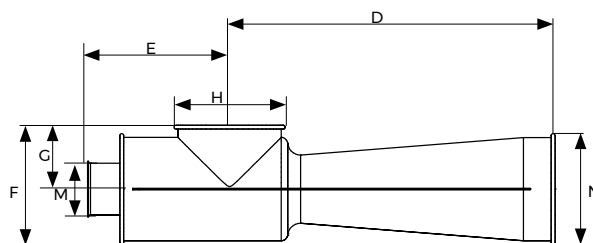


Wymiary

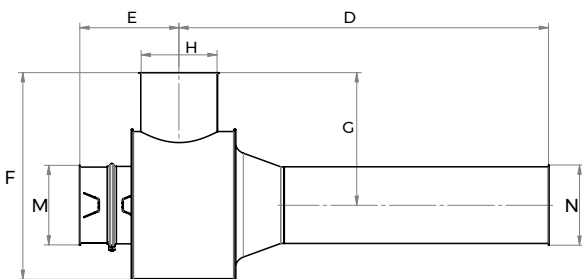


Długi stożek redukcji

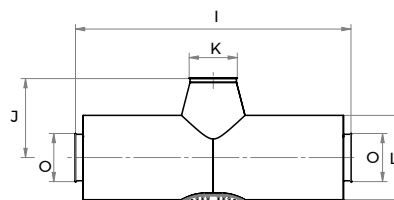
A mm	B mm	C mm
160	100	455
200	160	320
250	200	380
300	250	432
350	300	483



ITF 80/100



ITF 160-300



KIV 100-300

System Venturi	D mm	E mm	F mm	G mm	H mm	I mm	J mm	K	L mm	M	N	O
ITF 80	504	216	185	99	OK160	-	-	-	-	FK80	OK160	-
ITF/KIV 100	504	216	185	99	OK160	1000	243	OK200	350	OK100	OK160	OK160
ITF/KIV 160	1095	-120*	516	280	OK200	1000	243	OK200	350	OK160	OK160	OK160
ITF/KIV 200	1309	-120*	516	280	OK200	1000	325	OK200	400	OK200	OK200	OK200
ITF/KIV 250	1376	-120*	594	343	FK250	1300	457	FK250	460	FK250	FK250	FK250
ITF/KIV 300	1902	-120*	838	483	FK300	1778	548	FK300	610	FK300	FK300	FK300

* Wymiar zależy od ustawienia urządzenia Venturi. Firma Kongskilde zaleca instalację rury teleskopowej na prostym odcinku przed urządzeniem Venturi.

Kongskilde Industries Sp. z o.o.

Tel: +48 24 389 80 10

kpl@kongskilde-industries.com

www.kongskilde-industries.com

K KONGSKILDE
Air solutions / your success