

A photograph of a large industrial robotic arm, primarily white with blue accents, mounted on a white metal platform with safety railings. The arm is positioned in a factory setting with overhead pipes and lighting. The background shows a complex industrial environment with various machinery and structural elements.

# Behandlung von Produktionsrückständen

**Unsere auf dem “Baukastenprinzip“ basierenden System-Lösungen berücksichtigen sowohl den Transport, als auch die Trennung von Produktionsrückständen**

# Die Spezialisten für die Papier-, Kunststoff- und Verpackungsindustrie

Kongskilde ist auf den Transport, die Verdichtung sowie die Reinigung von Produktionsrückständen in der Papier-, Kunststoff- und Verpackungsindustrie spezialisiert. So erhält Ihr Unternehmen direkten Zugang zu Industrie-orientiertem Know-how in Bezug auf die Behandlung von Produktionsrückständen.



Recycelte, körnige Kunststoffrückstände.



Kunststoffabfälle in Flockenform.



Fertigprodukte oder Fertigungsausschuss Wiederverwertung.



Formteilingüsse (Tops und Tails) zur Wiederverwertung.

## Pneumatischer Transport

Auf dem Gebiet der Fördertechnik mit Hochdruckgebläsen steht Kongskilde seit über 60 Jahren an der Spitze. Unsere effizienten Systeme zur Förderung von Granulaten, Pellets, Flocken und anderen Formteilen sind in vielen Werken weltweit mittlerweile ein vertrautes Bild.

Ganz nach den Vorgaben des Kunden kann der Transport dieser Materialien entweder mittels eines Über- oder eines Unterdruck-Systems erfolgen. Der Einsatz von Kongskildes einzigartigen Standardkomponenten, deren Gestaltung auf dem Baukastenprinzip basiert, erlaubt eine schnelle Montage. Auch Änderungen sind – falls erforderlich – einfach vorzunehmen. Durch den Austausch einiger weniger Komponenten kann die Förderleistung zu einem späteren Zeitpunkt erhöht werden, so dass man insgesamt über ein äußerst wandlungsfähiges System verfügt.

## Entstaubung

Mit Blick auf unsere ökologische Verantwortung, derer wir uns heutzutage bewusst sein sollten sowie natürlich auch auf den Preis für Kunststoffrohmaterial gilt es, so viel Kunststoff wie möglich zu recyceln.

Der "Kongskilde Industrial Aspirator" (KIA) ist zu einem festen Bestandteil in der Wiederaufbereitung von PET-Flaschen geworden. Für eine Vielzahl an Unternehmen weltweit ist er das bevorzugte Mittel, um nach erfolgter Vorzerkleinerung Etikettenrückstände zu entfernen.

Kongskildes patentierter AirWash ist das einzige Kunststoff-Entstaubungs-System auf dem heutigen Markt, das zur gleichen Zeit fördern und reinigen kann.







Endlosstreifen aus der Papier- und Folienrollenkongfektionierung



Gecutteter Randbeschnitt von Papier und Folie produzierenden Maschinen.



Abschnitte aus der Papier- und Zellstoffproduktion.



Abschnitte aus der Endbearbeitung in der graphischen Industrie.

### Randstreifenabsaugung

Kongskildes Systeme für Produktionsabfall können Randstreifen aus Folien produzierenden Maschinen (Chillroll-Anlagen) und Verarbeitungsmaschinen (Rollenschneidmaschinen/Wickler) absaugen.

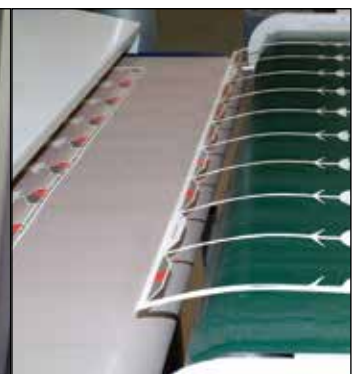
Das Kongskilde MultiAir Hochdruckgebläse ist das "Herz" vieler dieser Systeme. Es produziert das zur Materialförderung erforderliche Luftvolumen sowie den Druck. Je nach Kundenbedarf ist der MultiAir in der Lage, das Material unter Hochdruck über lange Strecken zu transportieren.

### Förderung von Abschnitten und Stanzgittern

Kongskilde's off-cut handling systems offer efficient chnitte bieten eine effiziente Lösung, um heutzutage den Leistungsanforderungen an die Hochgeschwindigkeitsproduktion in der Druckindustrie gerecht zu werden.

Von einzelnen Absaugsystemen bis hin zu voll automatisierten, zentralisierten Systemen kann Ihnen Kongskilde entsprechende Angebote unterbreiten. Alle unsere Systeme sind speziell auf die Bedürfnisse unserer Kunden zugeschnitten. Mit unserem umfangreichen Programm an modularen Komponenten sind wir in der Lage, jedem Kunden die für seinen Anwendungsfall kosteneffizienteste Lösung anzubieten.

Kongskildes MultiDicer wurde speziell für die Behandlung von Stanzabfällen konzipiert. Der MultiDicer zerkleinert die aus einer Stanze kommenden Papp- bzw. Kartonpapier-Gitter, die normalerweise in einem Fördersystem nur schwer zu handhaben wären, gleichzeitig in Längs- und Querrichtung.





## Stammhaus

**Kongskilde Industries A/S**  
Skælskørvej 64  
4180 Sorø  
Denmark  
Tel.: +45 33 68 35 00  
mail@kongskilde-industries.com

## Verkauf & Kundendienst

**Kongskilde Industries A/S**  
Denmark  
Tel.: +45 33 68 37 00  
industry@kongskilde-industries.com

**Kongskilde Industries Sp. z o.o.**  
Poland  
Tel.: +48 24 389 80 10  
kpl@kongskilde-industries.com

**Kongskilde Industries France SA**  
France  
Tel.: +33 2 38 25 33 33  
kff@kongskilde-industries.com

**ongskilde Industries USA Inc.**  
USA  
Tel.: +1 309 452 3300  
kna@kongskilde-industries.com

**Kongskilde Industrietechnik GmbH**  
Germany  
Tel.: +49 23 27 9483-0  
kg@kongskilde-industries.com

**Kongskilde Industries South Africa (Pty) Ltd.**  
South Africa  
Tel.: +27 11 894 234 1  
ksa@kongskilde-industries.com

**Kongskilde Industries S.L.U.**  
Spain  
Tel.: +34 937 077 200  
ks@kongskilde-industries.com

**Kongskilde Industries A/S  
- Representative office**  
Thailand  
Tel.: +66 2 817 1291 ~3  
ka@kongskilde-industries.com

**Kongskilde Industries UK Ltd**  
England  
Tel.: +44 12 63 808 580  
kuk@kongskilde-industries.com

**Kongskilde Industrietechnik GmbH**  
Tel.: +49 23 27 9483-0  
kg@kongskilde-industries.com

www.kongskilde-industries.com